

SuperLandy
CX1000
HYDRAULIC CRAWLER CRANE

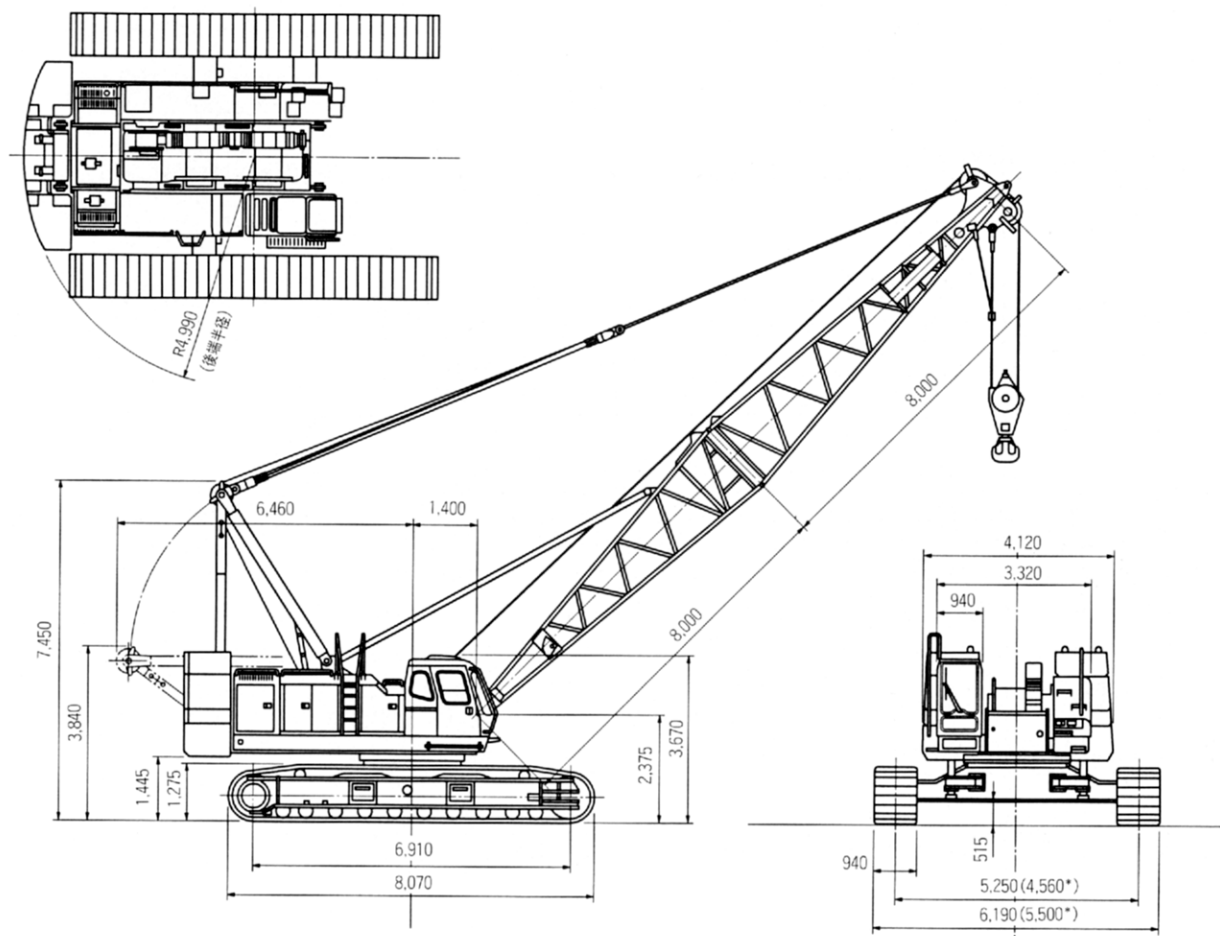
Specifications

仕 様

HITACHI

■寸法図

単位:mm



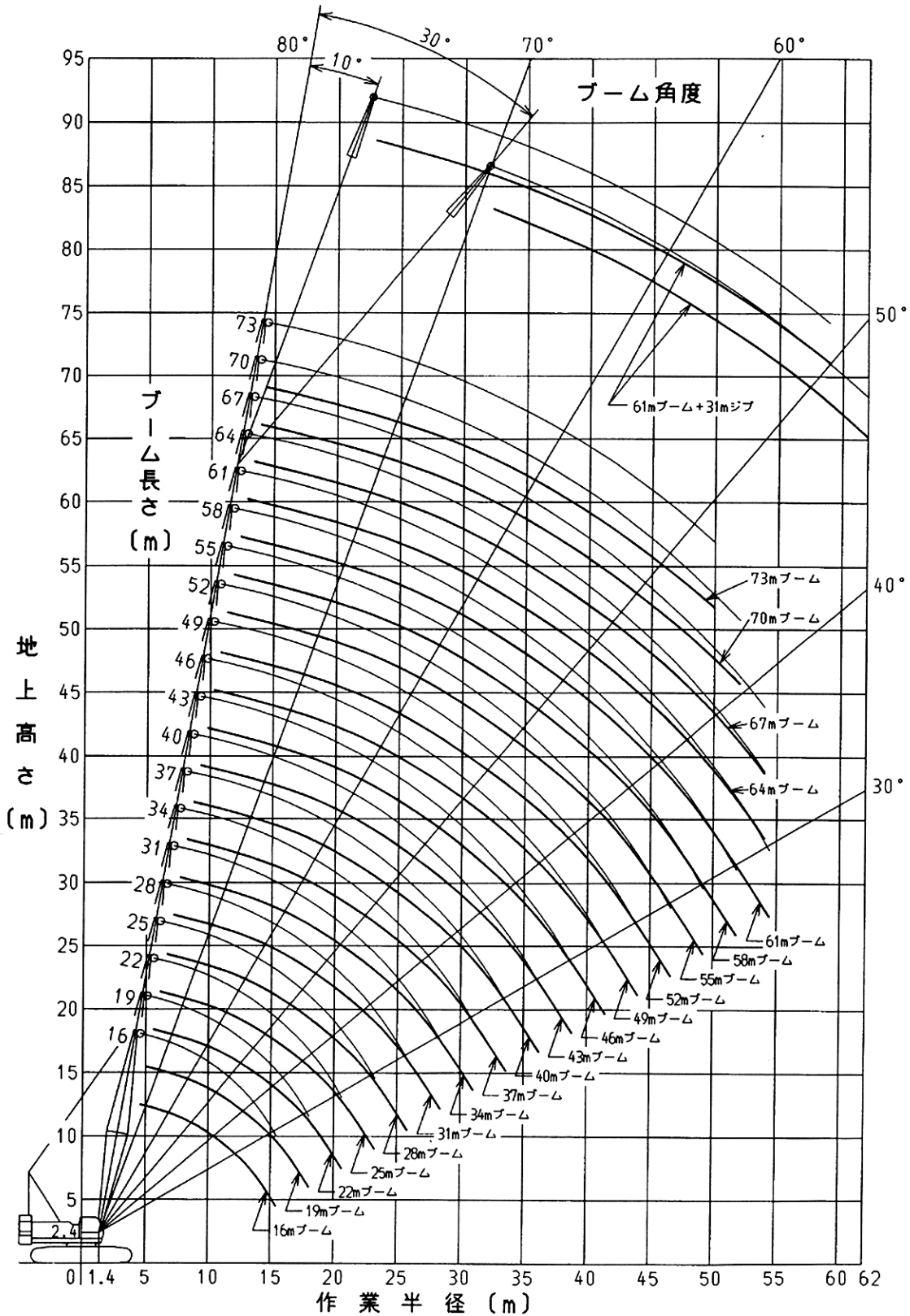
*寸法はサイドフレーム縮小時の寸法を示す。

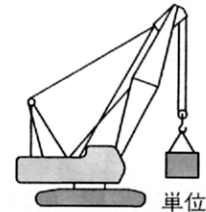
■仕様

最大吊(つり)上げ荷重	t×m	100×5.5
基本ブーム長さ	m	16
最長ブーム長さ	m	73
ジブブーム長さ	m	13~31
ブーム+ジブブーム長さ	m	61+31
主巻ロープ巻上/下速度	m/min	* 110/* 62/31
補助ロープ巻上/下速度	m/min	* 110/* 62/31
ブーム巻上/下ロープ速度	m/min	* 55
旋回速度 高速/低速	min ⁻¹ (rpm)	2.5/1.4
走行速度	km/h	1.3/0.9
登坂能力	%(度)	30(16)
エンジン名称		いすゞ6RB1T
エンジン定格出力	kW/min ⁻¹ (PS/rpm)	221/2,000(300/2,000)
接地圧	kPa(kgf/cm ²)	81.4(0.83)
全装備質量	t	115.0(16mブーム+100tフック)

〈注〉 本表の単位は、国際単位系によるSI単位表示。()内は、従来の単位表示を併記したものです。
*負荷により速度変化します。

■作業範囲図





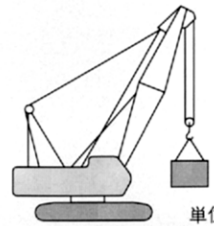
■主ブーム定格総荷重表

作業半径 (m)	ブーム長さ(m)									
	16	19	22	25	28	31	34	37	40	43
4.8	100.0									
5.0	100.0	5.3m×100.0t								
5.5	100.0	100.0	5.9m×88.1t							
6.0	91.6	91.4	87.3	6.4m×78.0t						
6.5	84.0	83.7	83.4	76.8	6.9m×68.1t					
7.0	78.4	78.4	78.4	75.1	67.2	7.5m×59.9t				
8.0	64.8	64.5	64.4	64.3	64.2	58.1	53.4	8.6m×47.1t		
9.0	54.5	54.3	54.1	54.0	53.9	53.8	51.0	46.0	9.1m×42.4t	9.7m×38.1t
10.0	47.0	46.7	46.5	46.5	46.3	46.2	46.0	44.5	40.8	37.3
12.0	36.7	36.4	36.2	36.1	36.0	35.9	35.7	35.6	35.5	35.1
14.0	29.4	29.4	29.4	29.4	29.2	29.1	28.9	28.8	28.7	28.5
16.0	15.4m×23.7t	25.0	24.8	24.7	24.5	24.4	24.2	24.1	23.9	23.7
18.0		19.9	21.3	21.2	21.0	20.9	20.6	20.6	20.4	20.2
20.0			18.3	18.3	18.3	18.2	17.9	17.8	17.7	17.4
22.0			20.6m×17.0t	16.4	16.1	16.0	15.8	15.7	15.5	15.3
24.0				23.2m×14.7t	14.4	14.3	14.0	13.9	13.7	13.5
26.0					25.8m×12.8t	12.8	12.6	12.5	12.3	12.1
28.0						11.6	11.4	11.3	11.1	10.8
30.0						28.4m×11.2t	10.4	10.2	10.0	9.8
32.0							31.0m×9.7t	9.3	9.1	8.9
34.0								33.6m×8.5t	8.4	8.1
36.0									7.6	7.5
38.0									36.2m×7.4t	6.8
38.8										6.4

作業半径 (m)	ブーム長さ(m)									
	46	49	52	55	58	61	64	67	70	73
10.2	33.9	10.8m×30.6t	11.3m×27.6t	11.9m×25.0t						
12.0	31.9	29.3	26.8	24.6	12.4m×22.0t	13.0m×19.5t	13.5m×19.2t			
14.0	28.4	27.7	25.4	23.3	20.7	18.7	18.5	14.1m×17.3t	14.6m×15.5t	15.1m×13.8t
16.0	23.7	23.5	23.3	22.0	19.7	17.7	17.3	16.3	14.7	13.3
18.0	20.1	20.0	19.8	19.7	18.7	16.8	16.4	15.6	14.0	12.7
20.0	17.4	17.2	17.0	17.0	16.8	16.0	15.9	14.9	13.4	12.1
22.0	15.2	15.1	14.8	14.8	14.6	14.5	14.3	14.1	12.8	11.5
24.0	13.5	13.0	13.1	13.0	12.9	12.7	12.5	12.3	12.1	10.9
26.0	12.0	11.8	11.6	11.6	11.4	11.2	11.0	10.9	10.6	10.4
28.0	10.8	10.6	10.4	10.3	10.2	10.0	9.8	9.6	9.4	9.2
30.0	9.7	9.5	9.3	9.3	9.1	8.9	8.7	8.6	8.3	8.1
32.0	8.8	8.6	8.4	8.4	8.2	8.0	7.8	7.6	7.4	7.2
34.0	8.0	7.9	7.6	7.6	7.4	7.2	7.0	6.8	6.5	6.3
36.0	7.3	7.2	6.9	6.9	6.7	6.5	6.3	6.0	5.8	5.5
38.0	6.7	6.6	6.3	6.3	6.1	5.8	5.7	5.4	5.1	4.8
40.0	6.2	6.0	5.8	5.7	5.5	5.2	5.1	4.7	4.4	4.2
42.0	41.4m×5.6t	5.5	5.3	5.1	4.9	4.6	4.5	4.2	3.9	3.6
44.0		4.7	4.7	4.6	4.4	4.1	4.0	3.7	3.4	3.1
46.0			4.1	4.1	4.0	3.7	3.6	3.2	2.9	2.6
48.0			46.6m×3.9t	3.7	3.6	3.3	3.2	2.8	2.5	2.2
50.0				49.2m×3.3t	3.2	2.9	2.8	2.4	2.2	1.9
52.0					51.8m×2.6t	2.6	2.5	2.1	1.8	
54.0						2.1	2.1	1.8		
54.4						2.0				

- 〈注〉 1. 上表に示す定格総荷重は、水平堅土上の定置荷役における値で、転倒荷重の78%以内、および移動式クレーン構造規格で定める前方安定度1.15以上です。
 2. 実際に吊(つ)り上げられる質量は、上表の定格総荷重からフックなどの吊り具一切の質量を差し引いた値です。
 3. 作業半径とは、荷を吊った状態での旋回中心から吊り荷の重心までの水平距離をいいます。
 4. カウンタウェイトの質量は、39.2tです。
 5. 作業を行うときは、必ずサイドフレームを規定位置まで拡張してください。
 6. 巻上ロープ掛数と定格総荷重の最大値、フックの質量は右表のとおりです。

フック 容量(t)	フック 質量(t)	定格総荷重の最大値(t)							
		8本掛	7本掛	6本掛	5本掛	4本掛	3本掛	2本掛	1本掛
100.0	1.40	100.0	87.5	75.0	62.5	50.0	—	—	—
60.0	0.95	—	—	—	60.0	50.0	37.5	25.0	—
25.0	0.73	—	—	—	—	—	—	25.0	—
13.0	0.50	—	—	—	—	—	—	—	13.0



■補助ジブ定格総荷重表

作業半径 (m)	ブーム長さ (m)								
	16	19	22	25	28	31	34	37	40
5.4	13.00								
6.0	13.00	13.00	6.5m×13.00t						
7.0	13.00	13.00	13.00	7.1m×13.00t	7.6m×13.00t				
8.0	13.00	13.00	13.00	13.00	13.00	8.2m×13.00t	8.7m×13.00t		
9.0	13.00	13.00	13.00	13.00	13.00	13.00	13.00	9.3m×13.00t	9.8m×13.00t
10.0	13.00	13.00	13.00	13.00	13.00	13.00	13.00	13.00	13.00
12.0	13.00	13.00	13.00	13.00	13.00	13.00	13.00	13.00	13.00
14.0	13.00	13.00	13.00	13.00	13.00	13.00	13.00	13.00	13.00
16.0	13.00	13.00	13.00	13.00	13.00	13.00	13.00	13.00	13.00
18.0	16.9m×13.00t	13.00	13.00	13.00	13.00	13.00	13.00	13.00	13.00
20.0		19.5m×13.00t	13.00	13.00	13.00	13.00	13.00	13.00	13.00
22.0			13.00	13.00	13.00	13.00	13.00	13.00	13.00
24.0			22.1m×13.00t	13.00	13.00	13.00	13.00	13.00	13.00
26.0				24.7m×13.00t	12.90	12.80	12.40	12.20	12.10
28.0					27.3m×12.50t	11.40	11.20	11.00	10.90
30.0						29.9m×10.40t	10.20	10.00	9.80
32.0							9.30	9.10	8.90
34.0							32.5m×9.10t	8.30	8.20
36.0								35.1m×7.90t	7.50
37.7									6.90

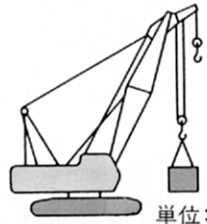
作業半径 (m)	ブーム長さ (m)								
	43	46	49	52	55	58	61	64	67
10.4	13.00	10.9m×13.00t	11.4m×13.00t						
12.0	13.00	13.00	13.00	13.00	12.5m×13.00t	13.1m×13.00t	13.6m×13.00t		
14.0	13.00	13.00	13.00	13.00	13.00	13.00	13.00	14.2m×13.00t	14.7m×13.00t
16.0	13.00	13.00	13.00	13.00	13.00	13.00	13.00	13.00	13.00
18.0	13.00	13.00	13.00	13.00	13.00	13.00	13.00	13.00	13.00
20.0	13.00	13.00	13.00	13.00	13.00	13.00	13.00	13.00	13.00
22.0	13.00	13.00	13.00	13.00	13.00	13.00	13.00	13.00	13.00
24.0	13.00	13.00	13.00	13.00	13.00	12.80	12.40	12.30	12.10
26.0	11.90	11.80	11.60	11.40	11.20	11.20	10.90	10.80	10.60
28.0	10.60	10.60	10.40	10.20	10.00	9.90	9.70	9.50	9.40
30.0	9.60	9.50	9.30	9.10	8.90	8.90	8.60	8.50	8.30
32.0	8.70	8.50	8.40	8.20	8.00	8.00	7.70	7.60	7.40
34.0	7.90	7.80	7.60	7.40	7.20	7.20	6.90	6.70	6.50
36.0	7.20	7.10	6.90	6.70	6.50	6.50	6.20	5.90	5.70
38.0	6.60	6.50	6.30	6.10	5.90	5.80	5.50	5.20	5.00
40.0	5.70	5.70	5.60	5.50	5.30	5.20	4.90	4.60	4.40
42.0	40.3m×5.60t	5.00	5.00	5.00	4.70	4.60	4.30	4.10	3.90
44.0		42.9m×4.60t	4.40	4.40	4.20	4.10	3.80	3.60	3.40
46.0			45.5m×3.80t	3.70	3.70	3.70	3.40	3.10	2.90
48.0				3.10	3.10	3.10	3.00	2.70	2.50
50.0				48.1m×3.00t	2.60	2.60	2.60	2.40	2.10
52.0					50.7m×2.40t	2.10	2.10	2.00	1.80
54.0						53.3m×1.70t	1.60	1.60	1.50

(注) 1.上表に示す定格総荷重は、水平堅土上の定置荷役における値で、転倒荷重の78%以内、および移動式クレーン構造規格で定める前方安定度1.15以上です。
2.実際に吊(つ)り上げられる質量は、上表の定格総荷重から「主巻フック+補巻フック」などの吊り具一切の質量を差し引いた値です。

フック質量

100tフック	1.40t
60tフック	0.95t
25tフック	0.73t
13tフック	0.50t

- 3.作業半径とは、荷を吊った状態での旋回中心から吊り荷の重心までの水平距離をいいます。
- 4.カウンタウエイトの質量は、39.2tです。
- 5.作業を行うときは、必ずサイドフレームを規定位置まで拡張してください。



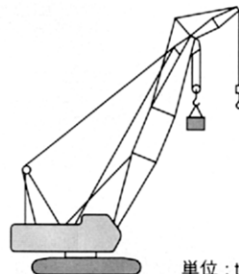
■補助ジブ付主ブーム定格総荷重表

作業半径 (m)	ブーム長さ(m)								
	16	19	22	25	28	31	34	37	40
4.8	100.0								
5.0	100.0	5.3m×100.0t							
5.5	100.0	100.0	5.9m×88.1t						
6.0	91.6	91.4	87.3	6.4m×78.0t					
6.5	84.0	83.7	83.4	76.8	6.9m×68.1t				
7.0	78.4	78.4	78.4	75.1	67.2	7.5m×59.5t			
8.0	64.4	64.2	64.0	63.9	63.8	58.1	53.4	8.6m×47.1t	
9.0	54.1	53.9	53.7	53.6	53.5	53.3	51.0	46.0	9.1m×42.4t
10.0	46.6	46.4	46.2	46.1	45.9	45.8	45.6	44.5	40.8
12.0	36.4	36.1	35.8	35.7	35.6	35.4	35.3	35.1	35.0
14.0	28.7	29.4	29.1	29.0	28.8	28.7	28.5	28.4	28.3
16.0	15.4m×23.1t	24.7	24.4	24.3	24.1	23.9	23.8	23.6	23.5
18.0		19.3	20.9	20.8	20.6	20.4	20.2	20.1	20.0
20.0			17.7	18.1	17.9	17.7	17.5	17.4	17.3
22.0			20.6m×16.4t	16.0	15.8	15.6	15.4	15.2	15.1
24.0				23.2m×14.2t	14.1	13.8	13.7	13.5	13.4
26.0					25.8m×12.2t	12.4	12.2	12.0	11.9
28.0						11.0	11.0	10.8	10.7
30.0						28.4m×10.6t	10.0	9.8	9.7
32.0							31.0m×9.2t	8.9	8.8
34.0								33.6m×7.9t	8.0
36.0									7.0
38.0									36.2m×6.9t

作業半径 (m)	ブーム長さ(m)								
	43	46	49	52	55	58	61	64	67
9.7	38.1								
10.0	37.3	10.2m×33.9t	10.8m×30.6t	11.3m×27.6t	11.9m×25.0t				
12.0	34.8	31.9	29.3	26.8	24.6	12.4m×22.0t	13.0m×19.5t	13.5m×17.4t	
14.0	28.1	28.0	27.7	25.4	23.3	20.2	18.1	16.4	14.1m×15.1t
16.0	23.3	23.2	23.1	22.9	22.0	19.1	16.9	16.0	14.3
18.0	19.9	19.7	19.5	19.3	19.2	18.3	16.3	15.5	13.9
20.0	17.0	17.0	16.8	16.6	16.4	16.4	15.6	14.9	13.4
22.0	14.9	14.8	14.6	14.4	14.2	14.2	14.0	13.8	12.9
24.0	13.1	13.1	12.9	12.7	12.5	12.4	12.2	12.0	11.9
26.0	11.7	11.6	11.4	11.2	11.0	11.0	10.7	10.6	10.4
28.0	10.5	10.4	10.2	10.0	9.8	9.7	9.5	9.3	9.2
30.0	9.4	9.3	9.1	8.9	8.7	8.7	8.5	8.3	8.1
32.0	8.5	8.4	8.2	8.0	7.8	7.8	7.5	7.4	7.2
34.0	7.8	7.7	7.5	7.2	7.0	7.0	6.7	6.5	6.3
36.0	7.0	7.0	6.8	6.5	6.4	6.2	6.0	5.7	5.5
38.0	5.9	6.1	6.1	5.9	5.7	5.6	5.3	5.0	4.8
40.0	38.8m×5.5t	5.2	5.3	5.3	5.1	5.0	4.7	4.4	4.2
42.0		41.4m×4.6t	4.5	4.6	4.5	4.4	4.1	3.9	3.6
44.0			3.8	3.9	4.0	3.8	3.6	3.4	3.2
46.0				3.2	3.4	3.3	3.2	2.9	2.7
48.0				46.6m×3.0t	2.7	2.7	2.7	2.5	2.3
50.0					49.2m×2.4t	2.2	2.2	2.2	1.9
52.0						51.8m×1.7t	1.7	1.8	1.6
54.0								1.5	

- 〈注〉 1. 上表に示す定格総荷重は、水平堅土上の定置荷役における値で、転倒荷重の78%以内、および移動式クレーン構造規格で定める前方安定度1.15以上です。
 2. 実際に吊(つ)り上げられる質量は、上表の定格総荷重から「主巻フック+補巻フック」などの吊り具一切の質量を差し引いた値です。
 3. 作業半径とは、荷を吊った状態での旋回中心から吊り荷の重心までの水平距離をいいます。
 4. カウンタウェイトの質量は、39.2tです。
 5. 作業を行うときは、必ずサイドフレームを規定位置まで拡張してください。
 6. 巻上ロープ掛数と定格総荷重の最大値、フックの質量は右表のとおりです。

フック 容量(t)	フック 質量(t)	定格総荷重の最大値(t)								
		8本掛	7本掛	6本掛	5本掛	4本掛	3本掛	2本掛	1本掛	
100.0	140	100.0	87.5	75.0	62.5	50.0	—	—	—	
60.0	0.95	—	—	—	60.0	50.0	37.5	25.0	—	
25.0	0.73	—	—	—	—	—	—	25.0	—	
13.0	0.50	—	—	—	—	—	—	—	13.0	



■ジブ定格総荷重表

単位：t

ブーム長さ (m)		40							
ジブ長さ (m)		13		19		25		31	
作業半径 (m)	オフセット角度 (°)								
		10	30	10	30	10	30	10	30
13.6		13.00							
14.0		13.00		15.7m×11.85t					
16.0		13.00	17.5m×11.75t	11.80		17.8m×7.55t			
18.0		13.00	11.65	11.60		7.50		19.9m×4.30t	
20.0		13.00	11.25	11.40	21.4m×9.30t	7.20		4.30	
22.0		13.00	10.95	11.20	9.20	6.95		4.10	
24.0		13.00	10.65	11.00	8.90	6.70	25.3m×5.40t	3.95	
26.0		12.70	10.40	10.80	8.60	6.50	5.35	3.75	
28.0		11.40	10.15	10.55	8.30	6.30	5.25	3.65	29.2m×2.80t
30.0		10.30	9.90	10.10	7.95	6.10	5.15	3.50	2.80
32.0		9.35	9.60	9.60	7.65	5.90	5.05	3.35	2.70
34.0		8.55	8.80	8.75	7.35	5.75	4.95	3.25	2.65
36.0		7.80	8.05	8.05	7.10	5.60	4.85	3.15	2.60
38.0		7.20	7.40	7.40	6.90	5.45	4.80	3.05	2.55
40.0		6.60	6.80	6.80	6.70	5.35	4.70	2.95	2.50
42.0		6.10	6.25	6.30	6.50	5.20	4.65	2.85	2.45
44.0		5.65	5.75	5.80	6.05	5.10	4.60	2.80	2.40
46.0		5.25	5.30	5.40	5.60	5.00	4.55	2.70	2.35
48.0		4.60	4.85	5.00	5.20	4.90	4.50	2.65	2.30
50.0		48.8m×4.30t	49.6m×4.20t	4.65	4.80	4.80	4.35	2.55	2.30
52.0				4.25	4.45	4.45	4.30	2.50	2.25
54.0				3.70	4.00	4.15	4.20	2.45	2.25
56.0			54.5m×3.55t	55.6m×3.45t	3.85	4.05	4.05	2.40	2.20
58.0					3.40	3.70	3.70	2.35	2.20
60.0					2.95	3.30	3.30	2.35	2.20
62.0						60.1m×2.90t	61.6m×2.80t	2.30	2.20
64.0								2.25	2.20
66.0								65.7m×2.25t	2.20
68.0									67.6m×2.20t
69.2									
主巻ロープ掛数		4	4	4	4	4	4	4	4

ブーム長さ (m)		43							
ジブ長さ (m)		13		19		25		31	
作業半径 (m)	オフセット角度 (°)								
		10	30	10	30	10	30	10	30
13.6									
14.0		14.2m×13.00t							
16.0		13.00		16.3m×11.85t					
18.0		13.00	18.1m×11.70t	11.65		18.4m×7.50t			
20.0		13.00	11.40	11.45		7.30		20.5m×4.30t	
22.0		13.00	11.05	11.25	9.25	7.05		4.15	
24.0		13.00	10.75	11.05	9.00	6.80	25.9m×5.40t	4.00	
26.0		12.50	10.50	10.90	8.70	6.60	5.40	3.80	
28.0		11.20	10.25	10.70	8.40	6.40	5.25	3.70	29.8m×2.80t
30.0		10.10	10.05	10.35	8.10	6.20	5.15	3.55	2.80
32.0		9.15	9.50	9.40	7.80	6.00	5.05	3.40	2.75
34.0		8.30	8.65	8.55	7.50	5.85	4.95	3.30	2.65
36.0		7.60	7.85	7.80	7.25	5.70	4.90	3.20	2.60
38.0		6.95	7.20	7.15	7.05	5.55	4.80	3.10	2.55
40.0		6.40	6.60	6.60	6.85	5.40	4.75	3.00	2.50
42.0		5.85	6.05	6.05	6.40	5.30	4.70	2.90	2.45
44.0		5.40	5.55	5.60	5.85	5.20	4.65	2.85	2.40
46.0		5.00	5.10	5.20	5.40	5.05	4.60	2.75	2.35
48.0		4.60	4.70	4.80	5.00	4.95	4.55	2.70	2.30
50.0		4.05	4.25	4.40	4.60	4.55	4.45	2.60	2.30
52.0		51.4m×3.55t	3.55	4.05	4.25	4.20	4.35	2.55	2.25
54.0			52.2m×3.50t	3.70	3.85	3.85	4.15	2.50	2.25
56.0				3.20	3.50	3.55	3.80	2.45	2.20
58.0				57.1m×2.90t	2.90	3.30	3.50	2.40	2.20
60.0					58.2m×2.80t	2.95	3.20	2.35	2.20
62.0						2.50	2.85	2.35	2.20
64.0						62.7m×2.35t	2.30	2.30	2.20
66.0							64.2m×2.25t	2.25	2.20
68.0								67.4m×2.00t	2.20
69.2									2.00
主巻ロープ掛数		4	4	4	4	3	3	3	3

次頁へつづく

■ジブ定格総荷重表

単位：t

ブーム長さ(m)	46							
ジブ長さ(m)	13		19		25		31	
オフセット角度(°)	10	30	10	30	10	30	10	30
作業半径(m)								
14.7	13.00							
16.0	13.00		16.8m×11.80t					
18.0	13.00	18.6m×11.70t	11.70		18.9m×7.50t			
20.0	13.00	11.45	11.50		7.35		21.0m×4.25t	
22.0	13.00	11.15	11.30	22.5m×9.25t	7.10		4.20	
24.0	13.00	10.85	11.10	9.05	6.90		4.00	
26.0	12.40	10.60	10.95	8.80	6.65	26.4m×5.40t	3.85	
28.0	11.10	10.35	10.80	8.50	6.45	5.30	3.70	
30.0	10.00	10.15	10.25	8.25	6.25	5.20	3.60	30.3m×2.80t
32.0	9.05	9.40	9.90	7.95	6.10	5.10	3.45	2.75
34.0	8.20	8.55	8.45	7.65	5.95	5.00	3.35	2.70
36.0	7.50	7.80	7.70	7.40	5.80	4.90	3.25	2.60
38.0	6.85	7.10	7.05	7.15	5.65	4.85	3.15	2.55
40.0	6.25	6.50	6.50	6.85	5.50	4.80	3.05	2.50
42.0	5.75	5.95	5.95	6.30	5.40	4.70	2.95	2.45
44.0	5.30	5.45	5.50	5.80	5.25	4.65	2.90	2.40
46.0	4.85	5.00	5.05	5.35	5.15	4.60	2.80	2.40
48.0	4.40	4.55	4.65	4.90	4.80	4.55	2.75	2.35
50.0	4.00	4.15	4.25	4.50	4.40	4.50	2.65	2.30
52.0	3.60	3.75	3.90	4.10	4.05	4.40	2.60	2.30
54.0	3.00	3.20	3.55	3.75	3.70	4.05	2.55	2.25
56.0		54.8m×2.90t	3.25	3.40	3.40	3.70	2.50	2.25
58.0			2.80	3.10	3.10	3.35	2.45	2.20
60.0			59.7m×2.40t	2.55	2.85	3.05	2.40	2.20
62.0				60.8m×2.35t	2.55	2.80	2.35	2.20
64.0					2.15	2.50	2.30	2.20
66.0					64.7m×2.00t	2.05	2.25	2.20
68.0						66.1m×2.00t	67.6m×2.00t	2.20
70.0								2.00
主巻ロープ掛数	3	3	3	3	3	3	3	3

ブーム長さ(m)	49							
ジブ長さ(m)	13		19		25		31	
オフセット角度(°)	10	30	10	30	10	30	10	30
作業半径(m)								
14.7	15.3m×13.00t							
16.0	13.00		17.4m×11.80t					
18.0	13.00	19.2m×11.70t	11.75		19.5m×7.50t			
20.0	13.00	11.55	11.55		7.45		21.6m×4.25t	
22.0	13.00	11.25	11.35	23.1m×9.25t	7.20		4.20	
24.0	13.00	10.95	11.20	9.15	6.95		4.05	
26.0	12.20	10.70	11.00	8.90	6.75	27.0m×5.35t	3.90	
28.0	10.90	10.50	10.85	8.60	6.55	5.30	3.75	
30.0	9.80	10.25	10.10	8.35	6.35	5.20	3.65	30.9m×2.80t
32.0	8.85	9.25	9.10	8.05	6.20	5.10	3.50	2.75
34.0	8.05	8.40	8.25	7.80	6.00	5.05	3.40	2.70
36.0	7.30	7.65	7.55	7.55	5.85	4.95	3.30	2.65
38.0	6.65	6.95	6.90	7.30	5.70	4.85	3.20	2.55
40.0	6.10	6.35	6.30	6.70	5.60	4.80	3.10	2.50
42.0	5.55	5.80	5.75	6.15	5.45	4.75	3.00	2.45
44.0	5.05	5.30	5.30	5.65	5.35	4.70	2.95	2.45
46.0	4.60	4.80	4.85	5.20	5.05	4.65	2.85	2.40
48.0	4.15	4.35	4.40	4.75	4.60	4.60	2.80	2.35
50.0	3.75	3.95	4.00	4.30	4.20	4.55	2.70	2.30
52.0	3.40	3.55	3.65	3.90	3.80	4.25	2.65	2.30
54.0	3.05	3.20	3.30	3.55	3.50	3.85	2.60	2.25
56.0	2.55	2.70	3.00	3.20	3.15	3.50	2.55	2.25
58.0	56.6m×2.35t	57.4m×2.30t	2.70	2.90	2.85	3.20	2.50	2.20
60.0			2.35	2.60	2.60	2.85	2.45	2.20
62.0			61.5m×2.00t	2.15	2.35	2.60	2.40	2.20
64.0				62.5m×2.00t	2.10	2.30	2.25	2.20
66.0					64.5m×2.00t	2.05	2.00	2.20
68.0						66.2m×2.00t		2.05
70.0								68.5m×2.00t
主巻ロープ掛数	3	3	3	3	3	3	3	3

次頁へつづく

■ジブ定格総荷重表

単位：t

ブーム長さ (m)		52							
ジブ長さ (m)		13		19		25		31	
作業半径 (m)	オフセット角度 (°)	10	30	10	30	10	30	10	30
	15.8	13.00							
16.0	13.00			17.9m×11.80t					
18.0	13.00	19.7m×11.70t		11.75					
20.0	13.00	11.65		11.60		7.50			
22.0	13.00	11.35		11.40	23.6m×9.25t	7.25		22.1m×4.25t	
24.0	13.00	11.05		11.25	9.20	7.00		4.10	
26.0	12.00	10.80		11.05	8.95	6.80	27.5m×5.35t	3.95	
28.0	10.70	10.60		10.90	8.70	6.60	5.35	3.80	
30.0	9.60	10.10		9.90	8.35	6.45	5.25	3.70	31.4m×2.80t
32.0	8.65	9.10		8.90	8.05	6.25	5.15	3.55	2.75
34.0	7.80	8.20		8.05	7.75	6.10	5.05	3.45	2.70
36.0	7.10	7.45		7.35	7.45	5.95	4.95	3.35	2.65
38.0	6.45	6.75		6.65	7.15	5.80	4.90	3.25	2.60
40.0	5.85	6.15		6.10	6.85	5.65	4.85	3.15	2.55
42.0	5.30	5.60		5.55	6.55	5.55	4.75	3.05	2.50
44.0	4.75	5.05		5.05	6.25	5.25	4.70	2.95	2.45
46.0	4.30	4.55		4.55	5.95	4.80	4.65	2.90	2.40
48.0	3.85	4.10		4.15	5.65	4.35	4.60	2.80	2.35
50.0	3.50	3.65		3.75	5.35	3.95	4.45	2.75	2.35
52.0	3.15	3.30		3.35	5.05	3.55	4.05	2.70	2.30
54.0	2.80	2.95		3.05	4.75	3.20	3.65	2.65	2.25
56.0	2.50	2.60		2.70	4.45	2.90	3.30	2.60	2.25
58.0	2.00	2.20		2.45	4.15	2.60	2.95	2.50	2.20
60.0		58.7m×2.00t		2.15	3.85	2.35	2.65	2.45	2.20
62.0			61.0m×2.00t		2.05	2.10	2.35	2.20	2.20
64.0				62.2m×2.00t		62.7m×2.00t	2.10	2.00	2.20
66.0							64.8m×2.00t		2.10
66.8									2.00
主巻ロープ掛数		3	3	3	3	3	3	2	2

ブーム長さ (m)		55							
ジブ長さ (m)		13		19		25		31	
作業半径 (m)	オフセット角度 (°)	10	30	10	30	10	30	10	30
	15.8								
16.0	16.4m×13.00t								
18.0	13.00			18.5m×11.75t					
20.0	13.00	20.3m×11.05t		11.60		20.6m×7.45t			
22.0	13.00	10.65		11.45		7.30		22.7m×4.25t	
24.0	13.00	10.20		11.30	24.2m×8.25t	7.10		4.15	
26.0	11.95	9.80		11.10	7.95	6.90		4.00	
28.0	10.65	9.40		10.80	7.65	6.70	28.1m×5.35t	3.85	
30.0	9.55	9.05		9.80	7.35	6.50	5.25	3.70	
32.0	8.60	8.70		8.85	7.05	6.35	5.15	3.60	2.75
34.0	7.75	8.15		8.00	6.80	6.15	5.10	3.50	2.70
36.0	7.00	7.40		7.25	6.55	6.00	5.00	3.40	2.65
38.0	6.35	6.70		6.60	6.30	5.85	4.90	3.30	2.60
40.0	5.75	6.10		6.00	6.05	5.75	4.85	3.20	2.55
42.0	5.15	5.50		5.45	5.85	5.60	4.80	3.10	2.50
44.0	4.65	4.95		4.90	5.40	5.15	4.75	3.00	2.45
46.0	4.15	4.45		4.45	4.90	4.65	4.55	2.95	2.40
48.0	3.75	4.00		4.00	4.40	4.20	4.40	2.85	2.40
50.0	3.35	3.55		3.60	3.95	3.80	4.25	2.80	2.35
52.0	3.00	3.15		3.20	3.55	3.40	3.95	2.75	2.30
54.0	2.65	2.80		2.90	3.20	3.10	3.55	2.65	2.30
56.0	2.35	2.50		2.55	2.85	2.75	3.20	2.60	2.25
58.0	2.05	2.20		2.30	2.55	2.45	2.85	2.55	2.25
60.0	58.2m×2.00t	59.1m×2.00t		2.00	2.25	2.20	2.55	2.35	2.20
62.0					61.6m×2.00t	61.5m×2.00t	2.25	2.10	2.20
64.0							2.00	62.7m×2.00t	2.20
66.0									2.00
66.8									
主巻ロープ掛数		2	2	2	2	2	2	2	2

次頁へつづく

■ジブ定格総荷重表

単位：t

ブーム長さ (m)		58							
ジブ長さ (m)		13		19		25		31	
作業半径 (m)	オフセット角度 (°)	10	30	10	30	10	30	10	30
		16.9	13.00						
18.0	13.00			19.0m×11.75t					
20.0	13.00	20.8m×9.70t		11.65		21.1m×7.45t			
22.0	12.90	9.45		11.25		7.35		23.2m×4.25t	
24.0	12.20	9.05		10.65	24.7m×7.20t	7.15		4.15	
26.0	11.60	8.65		10.05	7.00	6.95		4.00	
28.0	10.45	8.30		9.55	6.70	6.75	28.6m×5.35t	3.90	
30.0	9.35	7.95		9.05	6.45	6.55		3.75	
32.0	8.40	7.65		8.60	6.20	6.40	5.25	3.65	32.5m×2.75t
34.0	7.55	7.35		7.80	5.95	6.25	5.00	3.55	2.70
36.0	6.85	7.05		7.10	5.70	6.10	4.80	3.40	2.65
38.0	6.15	6.55		6.40	5.50	5.95	4.60	3.30	2.60
40.0	5.50	5.90		5.80	5.30	5.80	4.40	3.25	2.55
42.0	4.95	5.30		5.25	5.10	5.45	4.25	3.15	2.50
44.0	4.40	4.75		4.70	4.90	4.90	4.10	3.05	2.45
46.0	3.95	4.25		4.20	4.70	4.45	3.95	3.00	2.40
48.0	3.50	3.80		3.75	4.20	4.00	3.80	2.90	2.40
50.0	3.10	3.35		3.35	3.80	3.55	3.65	2.85	2.35
52.0	2.75	2.95		3.00	3.35	3.20	3.50	2.75	2.30
54.0	2.40	2.60		2.65	3.00	2.85	3.35	2.70	2.30
56.0	2.10	2.25		2.35	2.65	2.55	3.00	2.65	2.25
58.0	56.6m×2.00t	57.6m×2.00t		2.05	2.30	2.25	2.65	2.40	2.25
60.0			58.4m×2.00t	2.00	59.6m×2.00t	2.35		2.10	2.20
62.0						2.05		60.7m×2.00t	2.20
64.0							62.4m×2.00t		2.05
64.4									2.00
主巻ロープ掛数	2	2	2	2	2	2	2	2	2

ブーム長さ (m)		61							
ジブ長さ (m)		13		19		25		31	
作業半径 (m)	オフセット角度 (°)	10	30	10	30	10	30	10	30
		16.9	17.5m×13.00t						
18.0	12.90			19.6m×10.75t					
20.0	12.15	21.4m×8.50t		10.60		21.7m×7.45t			
22.0	11.45	8.35		10.00		7.40		23.8m×4.20t	
24.0	10.85	8.00		9.40	25.3m×6.30t	7.20		4.20	
26.0	10.25	7.65		8.90	6.20	7.00		4.05	
28.0	9.70	7.30		8.40	5.90	6.80	29.2m×4.85t	3.90	
30.0	9.15	7.00		7.95	5.65	6.65	4.75	3.80	
32.0	8.20	6.70		7.55	5.40	6.45	4.55	3.70	33.1m×2.75t
34.0	7.35	6.45		7.20	5.20	6.30	4.35	3.55	2.70
36.0	6.60	6.20		6.80	5.00	6.00	4.15	3.45	2.65
38.0	5.90	5.95		6.20	4.80	5.70	4.00	3.35	2.60
40.0	5.25	5.70		5.55	4.60	5.40	3.80	3.25	2.55
42.0	4.65	5.10		4.95	4.40	5.15	3.65	3.20	2.50
44.0	4.15	4.50		4.45	4.25	4.70	3.50	3.10	2.45
46.0	3.65	4.00		3.95	4.05	4.20	3.40	3.00	2.45
48.0	3.25	3.55		3.50	3.90	3.75	3.25	2.95	2.40
50.0	2.85	3.10		3.10	3.55	3.30	3.10	2.90	2.35
52.0	2.45	2.70		2.75	3.15	2.95	3.00	2.80	2.35
54.0	2.15	2.35		2.40	2.75	2.60	2.85	2.75	2.30
56.0	54.8m×2.00t	2.00		2.05	2.40	2.30	2.75	2.45	2.25
58.0			56.4m×2.00t	2.10	2.00	2.45	2.15	2.20	2.20
60.0				58.6m×2.00t		2.15		59.0m×2.00t	2.10
62.0							61.0m×2.00t		2.00
64.0									
64.4									
主巻ロープ掛数	2	2	2	2	2	2	2	2	2

次頁へつづく

■ジブ定格総荷重表

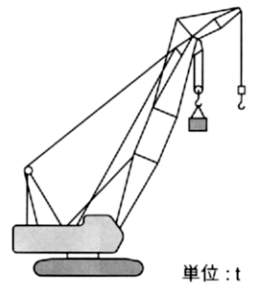
単位：t

ブーム長さ(m)	64			
ジブ長さ(m)	13		19	
オフセット角度 (°)	10	30	10	30
作業半径(m)				
16.9				
18.0	12.55			
20.0	11.90	21.9m×8.05t	20.1m×10.30t	
22.0	11.35	8.05	9.80	
24.0	10.75	7.75	9.30	25.8m×5.95t
26.0	10.05	7.45	8.80	5.90
28.0	9.30	7.15	8.40	5.70
30.0	8.65	6.90	8.00	5.50
32.0	8.00	6.65	7.60	5.30
34.0	7.15	6.40	7.25	5.10
36.0	6.40	6.20	6.70	4.90
38.0	5.65	5.95	6.00	4.70
40.0	5.00	5.50	5.35	4.55
42.0	4.40	4.85	4.75	4.40
44.0	3.90	4.30	4.20	4.25
46.0	3.40	3.80	3.70	4.10
48.0	3.00	3.30	3.25	3.80
50.0	2.60	2.90	2.85	3.35
52.0	2.20	2.50	2.50	2.95
54.0	53.3m×2.00t	2.15	2.15	2.55
56.0		54.8m×2.00t	55.0m×2.00t	2.20
58.0				57.3m×2.00t
60.0				
62.0				
64.0				
64.4				
主巻ロープ掛数	2	2	2	2

- 〈注〉 1. 上表に示す定格総荷重は、水平堅土上の定地荷役における値で、転倒荷重の78%以内、および移動式クレーン構造規格で定める前方安定度1.15以上です。
2. 実際に吊(つ)り上げられる質量は、上表の定格総荷重から「主巻フック+補巻フック」などの吊り具一切の質量を差し引いた値です。
3. 作業半径とは、荷を吊った状態での旋回中心から吊り荷の重心までの水平距離をいいます。
4. 主ブームに対するジブブームの取付け角度(オフセット角度)は、荷を吊った状態です。
5. カウンタウェイトの質量は、39.2tです。
6. 作業を行うときは、必ずサイドフレームを規定位置まで拡張してください。

フック質量

100tフック	1.40t
60tフック	0.95t
25tフック	0.73t
13tフック	0.50t



単位：t

■ジブ付主ブーム定格総荷重表

ブーム長さ (m)	40							
ジブ長さ (m)	13		19		25		31	
オフセット角度 (°)	10	30	10	30	10	30	10	30
作業半径 (m)								
9.1	42.40	42.40	42.40	42.40	42.20	41.20	40.60	39.15
10.0	40.80	40.80	40.80	40.80	40.80	40.25	39.55	38.30
12.0	34.60	34.25	34.10	33.50	33.50	32.70	32.90	31.80
14.0	27.70	27.40	27.20	26.75	26.65	26.00	26.05	25.20
16.0	22.85	22.60	22.35	22.00	21.85	21.35	21.25	20.55
18.0	19.25	19.05	18.80	18.50	18.30	17.85	17.75	17.15
20.0	16.50	16.30	16.05	15.80	15.55	15.20	15.00	14.55
22.0	14.30	14.15	13.85	13.65	13.35	13.05	12.85	12.45
24.0	12.50	12.40	12.10	11.90	11.60	11.35	11.10	10.75
26.0	11.05	10.95	10.60	10.45	10.15	9.95	9.65	9.40
28.0	9.80	9.70	9.40	9.25	8.95	8.75	8.45	8.20
30.0	8.75	8.70	8.35	8.25	7.90	7.80	7.35	7.15
32.0	7.85	7.80	7.45	7.40	6.95	6.85	6.35	6.20
34.0	6.85	6.80	6.30	6.25	5.75	5.65	5.15	5.05
36.0	5.65	5.60	5.10	5.05	4.55	4.50	3.95	3.90
38.0	36.2m×5.50t	36.2m×5.45t	36.2m×5.00t	36.2m×4.95t	36.2m×4.45t	36.2m×4.40t	36.2m×3.85t	36.2m×3.80t
主巻ロープ掛数	4	4	4	4	4	4	4	4

ブーム長さ (m)	43							
ジブ長さ (m)	13		19		25		31	
オフセット角度 (°)	10	30	10	30	10	30	10	30
作業半径 (m)								
9.1	9.7m×38.10t	9.7m×38.10t	9.7m×38.10t	9.7m×38.10t	9.7m×37.50t	9.7m×36.55t	9.7m×36.00t	9.7m×34.50t
10.0	37.30	37.30	37.30	37.30	37.25	36.25	35.70	34.25
12.0	34.40	34.05	33.90	33.35	33.35	32.50	32.70	31.60
14.0	27.50	27.20	27.00	26.55	26.50	25.80	25.90	25.00
16.0	22.65	22.40	22.15	21.80	21.65	21.10	21.10	20.40
18.0	19.05	18.85	18.60	18.25	18.10	17.65	17.55	16.95
20.0	16.25	16.10	15.85	15.55	15.35	14.95	14.80	14.30
22.0	14.05	13.90	13.65	13.40	13.15	12.85	12.65	12.25
24.0	12.30	12.15	11.85	11.65	11.40	11.15	10.90	10.55
26.0	10.80	10.70	10.40	10.25	9.95	9.70	9.45	9.15
28.0	9.60	9.50	9.15	9.05	8.70	8.55	8.25	7.95
30.0	8.50	8.45	8.10	8.00	7.70	7.50	7.10	6.85
32.0	7.60	7.55	7.25	7.10	6.70	6.55	6.10	5.90
34.0	6.85	6.80	6.35	6.25	5.85	5.70	5.25	5.10
36.0	5.90	5.85	5.40	5.30	4.85	4.75	4.25	4.15
38.0	4.85	4.80	4.35	4.30	3.85	3.75	3.25	3.20
38.8	4.45	4.40	3.95	3.90	3.45	3.40	2.85	2.80
主巻ロープ掛数	4	4	4	4	3	3	3	3

次頁へつづく

■ジブ付主ブーム定格総荷重表

単位：t

ブーム長さ (m)		46							
ジブ長さ (m)		13		19		25		31	
作業半径 (m)	オフセット角度 (°)	10	30	10	30	10	30	10	30
	10.2		33.90	33.90	33.90	33.90	33.25	32.25	31.80
12.0		31.90	31.90	31.90	31.90	31.85	30.95	30.40	29.15
14.0		27.45	27.15	27.00	26.50	26.45	25.80	25.90	25.00
16.0		22.60	22.35	22.15	21.75	21.65	21.10	21.10	20.35
18.0		19.00	18.80	18.55	18.25	18.05	17.60	17.55	16.90
20.0		16.20	16.05	15.80	15.50	15.30	14.95	14.80	14.30
22.0		14.00	13.85	13.60	13.35	13.15	12.80	12.65	12.20
24.0		12.25	12.10	11.80	11.60	11.35	11.10	10.85	10.50
26.0		10.75	10.65	10.35	10.15	9.90	9.65	9.40	9.10
28.0		9.50	9.40	9.10	8.95	8.65	8.45	8.15	7.85
30.0		8.45	8.35	8.05	7.95	7.60	7.35	7.00	6.75
32.0		7.55	7.45	7.10	7.00	6.60	6.40	6.00	5.80
34.0		6.70	6.65	6.25	6.15	5.70	5.55	5.15	4.95
36.0		5.95	5.90	5.50	5.40	4.95	4.85	4.40	4.25
38.0		5.20	5.15	4.70	4.65	4.20	4.10	3.60	3.50
40.0		4.30	4.25	3.80	3.80	3.30	3.25	2.75	2.65
42.0		41.4m×3.65t	41.4m×3.60t	41.4m×3.20t	41.4m×3.15t	41.4m×2.65t	41.4m×2.60t	41.4m×2.10t	41.4m×2.05t
主巻ロープ掛数		3	3	3	3	3	3	3	3

ブーム長さ (m)		49							
ジブ長さ (m)		13		19		25		31	
作業半径 (m)	オフセット角度 (°)	10	30	10	30	10	30	10	30
	10.2		10.8m×30.60t	10.8m×30.60t	10.8m×30.60t	10.8m×30.30t	10.8m×29.70t	10.8m×28.65t	10.8m×28.25t
12.0		29.30	29.30	29.30	29.30	28.90	27.95	27.45	26.05
14.0		27.30	27.00	26.85	26.35	26.30	25.65	25.75	24.85
16.0		22.45	22.20	22.00	21.60	21.50	20.95	20.95	20.20
18.0		18.80	18.60	18.40	18.05	17.90	17.45	17.40	16.75
20.0		16.05	15.85	15.60	15.35	15.15	14.75	14.65	14.10
22.0		13.85	13.70	13.45	13.20	12.95	12.65	12.50	12.00
24.0		12.05	11.90	11.65	11.45	11.20	10.90	10.70	10.30
26.0		10.55	10.45	10.15	10.00	9.75	9.45	9.25	8.90
28.0		9.30	9.20	8.95	8.75	8.50	8.25	7.95	7.60
30.0		8.25	8.15	7.85	7.75	7.35	7.15	6.80	6.50
32.0		7.35	7.25	6.90	6.75	6.35	6.15	5.80	5.55
34.0		6.50	6.40	6.00	5.90	5.50	5.30	4.95	4.70
36.0		5.70	5.65	5.25	5.15	4.75	4.60	4.20	4.00
38.0		5.00	4.95	4.55	4.50	4.05	3.95	3.50	3.40
40.0		4.40	4.35	3.95	3.85	3.40	3.35	2.85	2.75
42.0		3.65	3.60	3.15	3.10	2.65	2.55	2.10	2.00
44.0		2.85	2.80	2.35	2.35	43.6m×2.00t	43.5m×2.00t	42.2m×2.00t	
主巻ロープ掛数		3	3	3	3	3	3	3	3

次頁へつづく

■ジブ付主ブーム定格総荷重表

単位：t

ブーム長さ (m)	52							
ジブ長さ (m)	13		19		25		31	
オフセット角度 (°)	10	30	10	30	10	30	10	30
作業半径 (m)								
11.3	27.60	27.60	27.60	27.05	26.50	25.40	25.00	23.50
12.0	26.80	26.80	26.80	26.65	26.05	25.05	24.65	23.20
14.0	25.40	25.40	25.40	25.40	24.90	24.00	23.55	22.25
16.0	22.25	21.95	21.80	21.40	21.30	20.75	20.80	20.00
18.0	18.60	18.40	18.20	17.85	17.70	17.25	17.20	16.55
20.0	15.85	15.65	15.40	15.15	14.95	14.55	14.45	13.90
22.0	13.65	13.45	13.20	12.95	12.75	12.40	12.30	11.80
24.0	11.85	11.70	11.45	11.20	11.00	10.70	10.50	10.10
26.0	11.35	10.20	9.95	9.75	9.50	9.25	9.05	8.65
28.0	9.10	9.00	8.70	8.55	8.25	8.00	7.70	7.35
30.0	8.05	7.95	7.60	7.45	7.10	6.85	6.55	6.20
32.0	7.05	6.95	6.60	6.45	6.10	5.90	5.55	5.25
34.0	6.20	6.10	5.70	5.60	5.20	5.05	4.65	4.45
36.0	5.40	5.35	4.95	4.85	4.45	4.30	3.90	3.70
38.0	4.75	4.65	4.25	4.15	3.80	3.65	3.25	3.10
40.0	4.10	4.05	3.65	3.60	3.20	3.05	2.65	2.50
42.0	3.60	3.55	3.15	3.05	2.65	2.55	2.10	2.00
44.0	2.90	2.85	2.45	2.40	43.8m×2.00t	43.6m×2.00t	42.2m×2.00t	
46.0	2.25	2.20	45.2m×2.00t	45.2m×2.00t				
47.3	46.6m×2.00t	46.6m×2.00t						
主巻ロープ掛数	3	3	3	3	3	3	2	2

ブーム長さ (m)	55							
ジブ長さ (m)	13		19		25		31	
オフセット角度 (°)	10	30	10	30	10	30	10	30
作業半径 (m)								
11.3	11.9m×25.00t	11.9m×24.70t	11.9m×24.45t	11.9m×23.75t	11.9m×23.25t	11.9m×22.15t	11.9m×21.90t	11.9m×20.35t
12.0	24.60	24.60	24.40	23.70	23.20	22.15	21.85	20.35
14.0	23.30	23.30	23.15	22.55	22.10	21.25	20.85	19.55
16.0	22.00	21.95	21.80	21.35	20.80	20.15	19.75	18.70
18.0	18.60	18.35	18.20	17.85	17.70	17.20	17.20	16.55
20.0	15.80	15.60	15.40	15.10	14.95	14.55	14.45	13.90
22.0	13.60	13.45	13.20	12.95	12.75	12.40	12.30	11.80
24.0	11.80	11.65	11.40	11.20	11.00	10.65	10.50	10.10
26.0	10.30	10.20	9.90	9.70	9.50	9.20	9.05	8.60
28.0	9.05	8.95	8.70	8.50	8.20	7.90	7.65	7.25
30.0	8.00	7.90	7.55	7.35	7.05	6.75	6.50	6.15
32.0	7.00	6.90	6.50	6.35	6.00	5.80	5.50	5.20
34.0	6.10	6.00	5.65	5.50	5.15	4.95	4.60	4.35
36.0	5.30	5.20	4.85	4.75	4.35	4.20	3.85	3.60
38.0	4.60	4.55	4.15	4.05	3.70	3.55	3.15	2.95
40.0	4.00	3.95	3.55	3.45	3.10	2.95	2.55	2.40
42.0	3.45	3.40	3.00	2.95	2.55	2.45	2.05	41.5m×2.00t
44.0	2.95	2.90	2.55	2.45	2.05	2.00	42.2m×2.00t	
46.0	2.45	2.40	45.8m×2.00t	45.6m×2.00t	44.1m×2.00t			
47.3	2.00	47.2m×2.00t						
主巻ロープ掛数	2	2	2	2	2	2	2	2

次頁へつづく

■ジブ付主ブーム定格総荷重表

単位：t

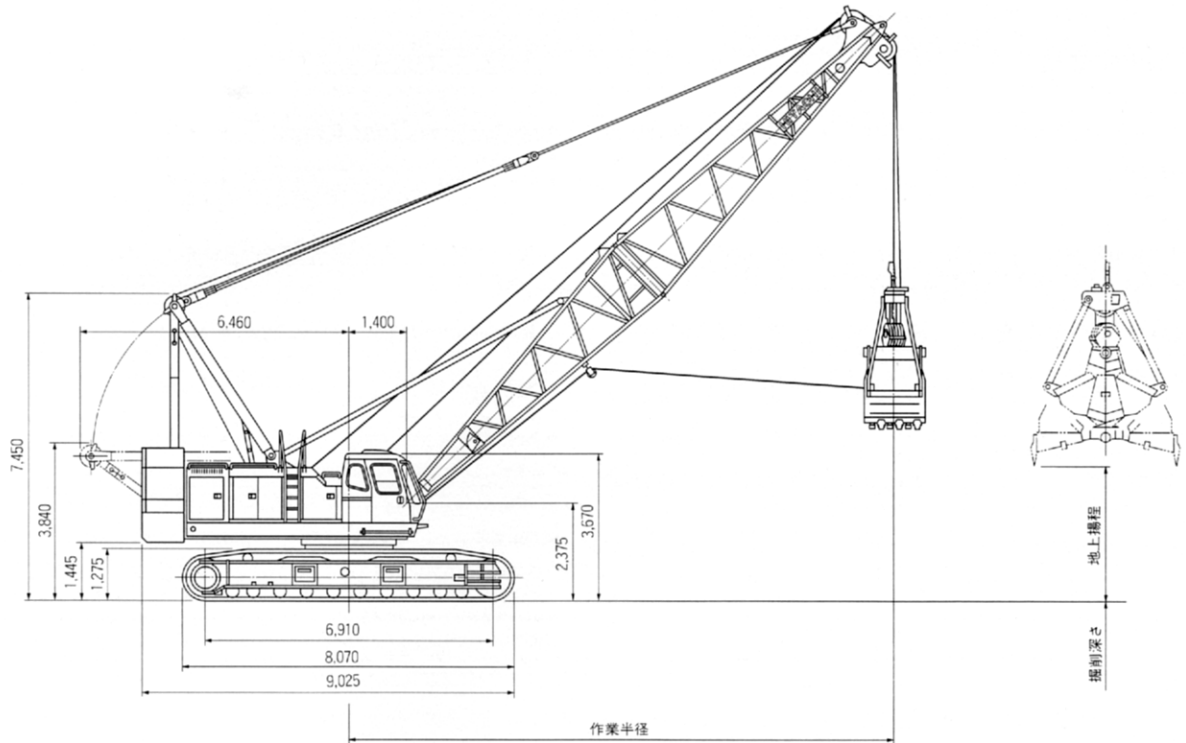
ブーム長さ(m)		58							
ジブ長さ(m)		13		19		25		31	
作業半径(m)	オフセット角度(°)	10	30	10	30	10	30	10	30
		12.4	22.00	21.45	21.55	20.50	20.75	19.35	19.40
14.0	20.70	20.60	20.70	19.65	19.95	18.55	18.70	17.30	
16.0	19.70	19.65	19.70	18.65	18.80	17.55	17.70	16.30	
18.0	18.45	18.20	18.00	17.65	17.55	16.65	16.65	15.35	
20.0	15.65	15.45	15.25	14.90	14.80	14.35	14.30	13.75	
22.0	13.40	13.25	13.05	12.75	12.60	12.20	12.15	11.60	
24.0	11.60	11.45	11.25	11.00	10.80	10.50	10.35	9.90	
26.0	10.15	10.00	9.75	9.55	9.35	9.05	8.85	8.35	
28.0	8.90	8.75	8.50	8.30	8.00	7.70	7.45	7.05	
30.0	7.80	7.65	7.30	7.10	6.80	6.55	6.25	5.90	
32.0	6.75	6.65	6.30	6.10	5.80	5.55	5.25	4.95	
34.0	5.85	5.75	5.40	5.25	4.90	4.70	4.40	4.10	
36.0	5.10	5.00	4.60	4.50	4.15	3.95	3.60	3.35	
38.0	4.40	4.30	3.95	3.80	3.45	3.30	2.95	2.70	
40.0	3.75	3.70	3.30	3.20	2.85	2.70	2.35	2.15	
42.0	3.20	3.15	2.80	2.70	2.30	2.20	41.2m×2.00t	40.5m×2.00t	
44.0	2.70	2.65	2.30	2.20	43.2m×2.00t	42.7m×2.00t			
46.0	2.30	2.20	45.3m×2.00t	45.0m×2.00t					
47.2	2.00	46.8m×2.00t							
主巻ロープ掛数	2	2	2	2	2	2	2	2	

ブーム長さ(m)		61							
ジブ長さ(m)		13		19		25		31	
作業半径(m)	オフセット角度(°)	10	30	10	30	10	30	10	30
		12.4	13.0m×19.20t	13.0m×18.55t	13.0m×18.70t	13.0m×17.60t	13.0m×18.10t	13.0m×16.50t	13.0m×17.05t
14.0	18.70	18.10	18.20	17.15	17.60	16.05	16.70	14.80	
16.0	17.70	17.20	17.25	16.25	16.60	15.15	15.75	13.90	
18.0	16.25	16.10	15.90	15.35	15.50	14.30	14.75	13.05	
20.0	14.85	14.70	14.45	14.25	14.10	13.50	13.65	12.25	
22.0	13.20	13.05	12.85	12.55	12.40	12.00	11.95	11.40	
24.0	11.40	11.25	11.05	10.80	10.60	10.25	10.15	9.65	
26.0	9.90	9.80	9.55	9.35	9.15	8.75	8.60	8.10	
28.0	8.65	8.55	8.25	8.00	7.75	7.40	7.20	6.75	
30.0	7.50	7.40	7.05	6.85	6.55	6.25	6.00	5.65	
32.0	6.50	6.35	6.05	5.85	5.55	5.30	5.00	4.65	
34.0	5.60	5.45	5.15	4.95	4.65	4.40	4.15	3.85	
36.0	4.80	4.70	4.35	4.20	3.85	3.65	3.35	3.10	
38.0	4.10	4.00	3.65	3.55	3.20	3.00	2.70	2.45	
40.0	3.50	3.40	3.05	2.95	2.60	2.40	2.05	39.5m×2.00t	
42.0	2.95	2.85	2.50	2.40	2.05	41.5m×2.00t	40.2m×2.00t		
44.0	2.45	2.35	2.00	43.5m×2.00t	42.2m×2.00t				
46.0	2.00	45.7m×2.00t							
主巻ロープ掛数	2	2	2	2	2	2	2	2	

次頁へつづく

■寸法図

単位:mm



■仕様

バケット容量	m³	3.0
クラムシェル許容グロス質量	t	12.0
ブーム長さ	m	16~28
最大掘削深さ	m	36
支持ロープ速度	m/min	*62/31
開閉ロープ速度	m/min	*62/31
ブーム巻上/下ロープ速度	m/min	*55
接地圧	kPa (kgf/cm²)	91 (0.93)
全装備質量	t	119 (16mブーム+3.0m³バケット)

■クラムシェルバケット

容量 m³	質量	用途
3.0	6.5t	掘削用

〈注〉 1. 本表の単位は、国際単位系によるSI単位表示です。
 ()内は、従来の単位表示を併記したものです。
 2. 他の仕様はクレーン仕様と同様です。
 *本数値はバケットモードの場合です。
 負荷により速度変化します。

■作業範囲

ブーム長さ	m	16				19				22				25				28					
		35	45	55	65	35	45	55	65	35	45	55	65	35	45	55	65	35	45	55	65		
ブーム角度	度																						
作業半径	m	15.0	13.3	11.2	8.8	17.5	15.4	12.9	10.1	20.0	17.5	14.6	11.4	22.4	19.7	16.4	12.6	24.9	21.8	18.1	13.9		
定格総荷重	t	12.0	12.0	12.0	12.0	12.0	12.0	12.0	12.0	12.0	12.0	12.0	12.0	12.0	12.0	12.0	12.0	12.0	12.0	12.0	12.0	12.0	
バケット開口地上高さ 3.0m³バケット	m	2.9	5.1	7.0	8.4	4.6	7.2	9.4	11.1	6.4	9.3	11.9	13.8	8.1	11.5	14.3	16.6	9.8	13.6	16.8	19.3		

〈注〉 1. クラムシェル作業の定格総荷重は、クレーン定格総荷重の90%以内の値です。
 2. 上表の定格総荷重は、次式による上限を示すもので、この値を超えないようにつかみ物に応じてバケットを選定してください。
 ● 定格総荷重 = バケット容量 m³ × つかみ物比重 t/m³ + バケット質量 t 定格総荷重以内でもバケット質量が大きすぎるとブレーキが加熱し不具合を起こすことがあります。
 3. 作業半径とは荷を吊(つ)った状態での旋回中心からの吊り荷の重心までの水平距離です。
 4. バケットの質量は最大6.5tです。
 5. カウンタウェイトは、39.2tです。
 6. 作業を行う時は必ずクローラを規定位置まで拡張してください。
 7. ブレーキ操作による自由降下揚程は作業条件(バケット自重や作業サイクル)により異なりますが、10m以内を目安にしてください。